

BAYROL Deutschland GmbH

Robert-Koch-Str. 4 · D-82152 Planegg
Tel. + 49 (0)89 857 010 · www.bayrol.com

Interbayrol AG

Untermüli 7 · CH-6304 Zug
Tel. + 41 (0)41 7662 650 · www.bayrol.com

BAYROL France S.A.S

Ch. des Hirondelles · F-69570 Dardilly Cedex
Tél. + 33 (0)892 707 992 (0,34 €/min) · www.bayrol.fr

BAYROL Ibérica S.A.U.

Av. Diagonal 453 bis 1ª · E-08036 Barcelona
Tel. + 34 932 724 848 · www.bayrol.es

EURAQUA S.r.l.

Via Mozart · I-24040 Boltiere BG
Phone + 39 (0)35 4195 218 · www.euraqua.it

 **BAYROL**

your pool & spa water expert

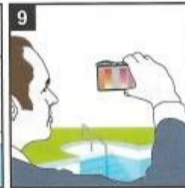
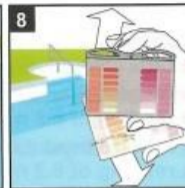
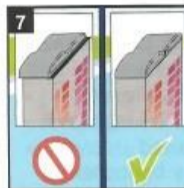
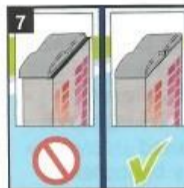
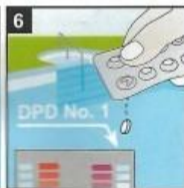
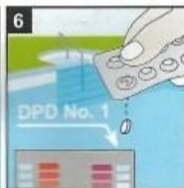
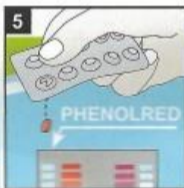
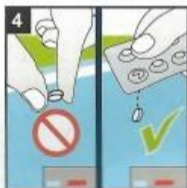
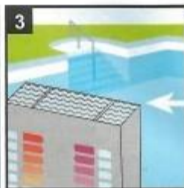
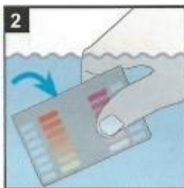
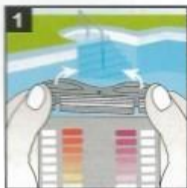
Technical changes without notice - Printed in Germany - No.: 00 38 52 93-BAY - 4F0906

pH/Cl

Pooltester

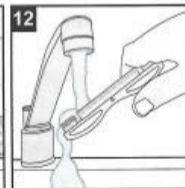
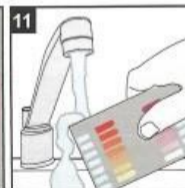
 **BAYROL**

your pool & spa water expert



10

pH		Cl mg/l	
8.2		ok	3.0
7.8		ok	2.0
7.6		ok	1.5
7.4		ok	1.0
7.2		ok	0.6
7.0		ok	0.3
6.8			0.1



Important

- Levels of free chlorine above 10 mg/L can cause bleaching off the DPD colour.
- pH values below 6.8 also produce a yellow colouration, so a reading of 6.8 may be incorrect.
- pH values above 8.2 also produce a red colouration, so a reading of 8.2 may be incorrect.
- Incorrect measurements are possible where very soft water is involved.

Caution

- The reagent tablets are only to be used for chemical analysis.
- They must not be used for any other purpose.
- Keep out of reach of children.

Wichtige Hinweise

- Bei über 10 mg/L freies Chlor kann der DPD-Farb-indikator ausbleichen.
- pH-Werte unter 6,8 ergeben immer eine Gelbfärbung.
- pH-Werte über 8,2 ergeben immer eine Rotfärbung.
- Bei sehr weichen Wässern sind Fehlmessungen möglich.

Achtung

- Reagenztabletten sind ausschließlich für die chemische Analyse bestimmt und dürfen nicht für andere Zwecke verwendet werden.
- Reagenztabletten dürfen nicht in die Hände von Kindern gelangen.

Remarques importantes

- Pour une teneur de chlore libre supérieure à 10 mg/L, l'indicateur DPD coloré peut se décolorer.
- Les valeurs de pH inférieures à 6,8 se caractérisent toujours par une coloration jaune.
- Les valeurs de pH supérieures à 8,2 se caractérisent toujours par une coloration rouge.
- Des erreurs de mesure sont possibles pour les eaux très douces.

Attention

- Les pastilles de réactifs sont produites exclusivement pour l'analyse chimique; il est interdit de les utiliser pour d'autres objectifs.
- Maintenir impérativement les pastilles de réactifs hors de portée des enfants.

Observaciones importantes

- Concentraciones mayores a 10 mg/L de cloro libre, puede descolorar el indicador DPD colóreo.
- Valores de pH menores a 6,8 producen siempre una coloración amarilla.
- Valores de pH mayores a 8,2 producen siempre una coloración roja.
- En caso de aguas muy delgadas son posibles mediciones erróneas.

Atención

- Las tabletas reactivas se han concebido solamente para su empleo en químicos y no se permite su utilización para otros fines.
- Mantener las tabletas reactivas fuera del alcance de los niños.

Avvertenze importanti

- Oltre i 10 mg/L di cloro libero l'indicatore DPD cromatico può sbiancarsi.
- I valori pH al di sotto di 6,8 danno sempre una colorazione gialla.
- I valori pH al di sopra di 8,2 danno sempre una colorazione rossa.
- Con le acque di durezza molto ridotta si possono verificare misurazioni errate.

Attenzione

- Le pastiglie di reagente sono destinate ad essere utilizzate esclusivamente per l'analisi chimica e non possono essere impiegate per altri scopi.
- Le pastiglie di reagente non devono essere lasciate alla portata dei bambini.

Notas importantes

- Valores que excedam 10 mg/L de cloro libre podem esbranquear o indicador DPD colorimétrico.
- Um teôr de pH inferior a 6,8 é indicado sempre por uma coloração amarela.
- Um teôr de pH superior a 8,2 é indicado sempre por uma coloração vermelha.
- Nas águas muito macias são possíveis erros de medição.

Atenção

- As pastilhas reagentes são utilizadas exclusivamente para fins de análise química, não devendo ser aplicadas com outras finalidades.
- As pastilhas reagentes devem ser mantidas afastadas das crianças.

Belangrijke opmerkingen

- Meer dan 10 mg/L chloor kan de kleurindicator DPD doen verbleken.
- pH-waarden onder 6,8 veroorzaken altijd een gele kleuring.
- pH-waarden boven 8,2 veroorzaken altijd een rode kleuring.
- Bij zeer zacht water zijn meetafwijkingen mogelijk.

Pas op!

- Reagenstabletten zijn uitsluitend voor chemische analyses en mogen niet voor andere doeleinden gebruikt worden.
- Reagenstabletten mogen niet in handen van kinderen geraken.

Vigtige vink

- Ved mere end 10 mg/L frit klor kan farveindikatoren DPD falme.
- pH-værdier under 6,8 giver altid gulfarvning.
- pH-værdier over 8,2 giver altid rødfarvning.
- Ved meget blødt vand kan der ske fejlmåling.

OBS

- Reagensmiddel-tabletter er udelukkende beregnet til kemisk analyse og må ikke bruges til andre formål.
- Reagensmiddel-tabletter skal opbevares utilgængeligt for børn.

S

Bruksanvisning

Viktiga anvisninger

- Over 10 mg/L fritt klor kan bleka ut färgindikatoren.
- pH-värden under 6,8 ger alltid en gulfärgning.
- pH-värden över 8,2 ger alltid en rödfärgning.
- Om vattnet är mycket mjukt kan mätresultatet bli felaktigt.

Varning

- Reagenstabletter är uteslutande avsedda för den kemiska analysen och får inte användas för andra ändamål.
- Reagenstabletter får inte komma i barns händer.

N

Bruksanvisning

Viktig

- Over 10 mg/L fritt klor kan falme fargeindikatoren.
- pH-verdier under 6,8 gir alltid en gulfarge.
- pH-verdier over 8,2 gir alltid en rødfarge.
- Ved veldig bløtt vann kan feilmåling forekomme.

Advarsel

- Reagenstablettene er utelukkende beregnet til kjemisk analyse, og må ikke brukes til andre formål.
- Reagenstablettene skal oppbevares utilgjengelig for barn.

Tärkeää

- Jos vapaan kloorin arvo on yli 10 mg/L, voi tulos haalistua.
- Kun pH-arvo on alle 6,8, tulos on keltainen.
- Kun pH-arvo on yli 8,2, tulos on punainen.
- Jos vesi on hyvin pehmeää, mittausvirheet ovat mahdollisia.

Huomio

- Reagenssitabletit on tarkoitettu ainoastaan kemialliseen testaamiseen, eikä niitä saa jättää lasten ulottuville.
- Reagenssitabletit eivät saa joutua lasten käsiin.

Svarīgi norādījumi

- Ja hlora saturs pārsniedz 10 mg/l, DPD krāsas indikators var izbalēt.
- Ja pH vērtības ir zemākas par 6,8, indikators vienmēr iekrāsojas dzeltenā krāsā.
- Ja pH vērtības ir augstākas par 8,2, indikators vienmēr iekrāsojas sarkanā krāsā.
- Ja ūdens ir ļoti mīksts, iespējami kļūdaini mērījumi.

Uzmanību

- Reāģenti ir paredzēti tikai ķīmiskajai analīzei. Tos nedrīkst lietot citiem mērķiem.
- Reāģenti nedrīkst nonākt bērnu rokās.

Svarbūs nurodymai

- Esant daugiau nei 10 mg/l chloro DPD spalvų indikatorius išblunka.
- pH vertės, žemesnės nei 6,8 visuomet suteikia gelsvos spalvos nuspalvinimą.
- pH vertės, viršijančios 8,2 visuomet suteikia raudonos spalvos nuspalvinimą.
- Jei vanduo labai minkštas, matavimų rezultatai gali būti netikslūs.

Dėmesio

- Reagentinės tabletės yra skirtos išimtinai tik cheminei analizei atlikti ir jų negalima vartoti kitiems tikslams.
- Reagentinės tabletės neturi patekti į vaikų rankas.

Důležitá upozornění

- Více než 10 mg/l volného chloru může barevný indikátor DPD vybělit.
- Hodnoty pH menší než 6,8 dávají vždy žluté zbarvení.
- Hodnoty pH větší než 8,2 dávají vždy červené zbarvení.
- U velmi měkké vody může dojít k chybným měřením.

Pozor

- Reagenční tablety jsou určeny výhradně pro chemickou analýzu a nesmějí se používat k jiným účelům.
- Reagenční tablety uchovávejte mimo dosah dětí.

Důležitá upozornění

- Více než 10 mg/l volného chloru může barevný indikátor DPD vybělit.
- Hodnoty pH menší než 6,8 dávají vždy žluté zbarvení.
- Hodnoty pH větší než 8,2 dávají vždy červené zbarvení.
- U velmi měkce vody může dojít k chybám v meraní.

Pozor

- Reagenční tablety jsou určeny výhradně pro chemickou analýzu a nesmějí se používat k jiným účelům.
- Reagenční tablety uchovávejte mimo dosah dětí.

Ważne wskazówki

- Powyżej 10 mg/l niezwiązanego chloru prowadzić może do wyblaknięcia wskaźnika barwnego.
- Wartości pH poniżej 6,8 wywołują zawsze zabarwienie na żółto.
- Wartości pH powyżej 8,2 wywołują zawsze zabarwienie na czerwono.
- W przypadku bardzo miękkich wód dochodzić może do zafałszowania pomiarów.

Uwaga

- Tabletki wskaźnikowe przeznaczone są wyłącznie do analiz chemicznych, nie wolno ich stosować do innych celów.
- Zapobiegać styczności dzieci z tabletkami wskaźnikowymi.

Pomembni napotki

- Preko 10 mg/l prostega klora lahko zbledi v barvnem indikatorju DPD.
- pH-vrednost pod 6,8 podaja vedno rumeno obarvanost.
- pH-vrednost preko 8,2 podaja vedno rdečo obarvanost.
- Če je voda zelo mehka so možne napake pri meritvah.

Pozor

- Reagenz-tablete so izključno namenjene uporabi za kemično analizo in se ne smejo uporabljati v druge namene.
- Reagenz-tablete shranite pred dosegom otrok.

Σημαντικές υλοδείξεις

- Ελεύθερο χλώριο σε Ιεριεκτικότητα άνω των 10 mg/l μπορεί να δημιουργήσει ίιο ανοικτό χρώμα κατά την ένδειξη.
- Τιμές pH κάτω από 6,8 δημιουργούν ίάντοτε μία κίτρινη αλόχρωση.
- Τιμές pH ίάνω από 8,2 δημιουργούν ίάντοτε μία κίτρινη αλόχρωση.
- Σε πολύ μαλακά νερά υπάρχει το ενδεχόμενο λανθασμένων μετρήσεων.

Προσοχή

- Τα δισκία αντίδρασης Ιροορίζονται αλοκλειστικά και μονο για χημικές αναλύσεις και δεν ειτρείται να χρησιμοποιούνται για άλλους σκοπούς.
- Τα δισκία αντίδρασης δεν ειτρείται να έλθουν στα χερια Ιαιδιών.

Важные указания

- При наличии свободного хлора больше чем 10 мг/л цветной индикатор может обесцветиться.
- Показатели «рН» меньше 6,8 всегда показывают желтое окрашивание пробы.
- Показатели «рН» больше 8,2 всегда показывают красное окрашивание пробы.
- Для очень мягкой воды возможны ошибочные результаты измерения.

Внимание

- Реактивные таблетки предназначены исключительно для проведения данного химического анализа и не могут использоваться в других целях.
- Не допускать попадания этих реактивных таблеток в руки детей.

Indicații importante

- Un conținut de clor liber peste 10 mg/l poate decolora indicatorul DPD.
- Valorile pH-ului sub 6,8 produc totdeauna o colorare în galb.
- Valorile pH-ului de peste 8,2 produc totdeauna o colorare în roșu.
- În caz de ape deosebit de dulci, rezultatele măsurătorilor pot fi eronate.

Atenție

- Tabletele reactive sunt destinate exclusiv analizei chimice și este interzisă utilizarea lor în alte scopuri.
- Nu este permis ca tabletele reactive să ajungă în mâna copiilor.

Fontos utasítások

- 10 mg/l szabad klórtartalom felett a színindikátor DPD kifakulhat.
- A 6,8 alatti pH-értékek mindig sárga elszíneződést okoznak.
- A 8,2 feletti pH-értékek mindig piros elszíneződést okoznak.
- Nagyon lágy vizek esetében mérési hibák fordulhatnak elő.

Figyelem

- A reagens tabletták kizárólag vegyi elemzésre szolgálnak és más célokra nem szabad őket felhasználni.
- A reagens tabletták nem kerülhetnek gyermekek kezébe.

Važne napomene

- Preko 10 mg/l klora može izbijeliti pokazivač boja.
- pH-vrijednosti ispod 6,8 uvijek daju žutu boju.
- pH-vrijednosti preko 8,2 uvijek daju crvenu boju.
- Ako je voda vrlo meka moguće su grješke u mjerenju.

Pozor

- Reagenstablete su namijenjene isključivo za kemijsku analizu, i ne smiju se rabiti ni za kakvu drugu namjenu.
- Reagenstablete ne smiju dospjeti u ruke djece.

Önemli notlar

- 10 mg/l'den fazla serbest klor renk indikatörünün rengini soldurabilir.
- 6,8'in altında olan pH değerleri daima sarı renkte bir sonuç getirir.
- 8,2'nin üstünde olan pH değerleri daima kırmızı renkte bir sonuç getirir.
- Çok yumuşak olan suların ölçüm sonuçları hatalı olabilir.

Dikkat

- Reaktif tabletler sadece kimyasal analizler içindir ve başka amaçla kullanılmaları yasaktır.
- Reaktif tabletlerin çocukların eline geçmesi yasaktır.

Важни указания

- При хлор над 10 mg/l DPD-цветният индикатор може да избледнее.
- рН-стойности под 6,8 дават винаги жълто оцветяване.
- рН-стойности над 8,2 дават винаги червено оцветяване.
- При много мека вода е възможно погрешно измерване.

Внимание

- Таблетките-реагент са предназначени изключително за химически анализ и не бива да се използват за други цели.
- Таблетките-реагент не бива да попадат в ръцете на деца.